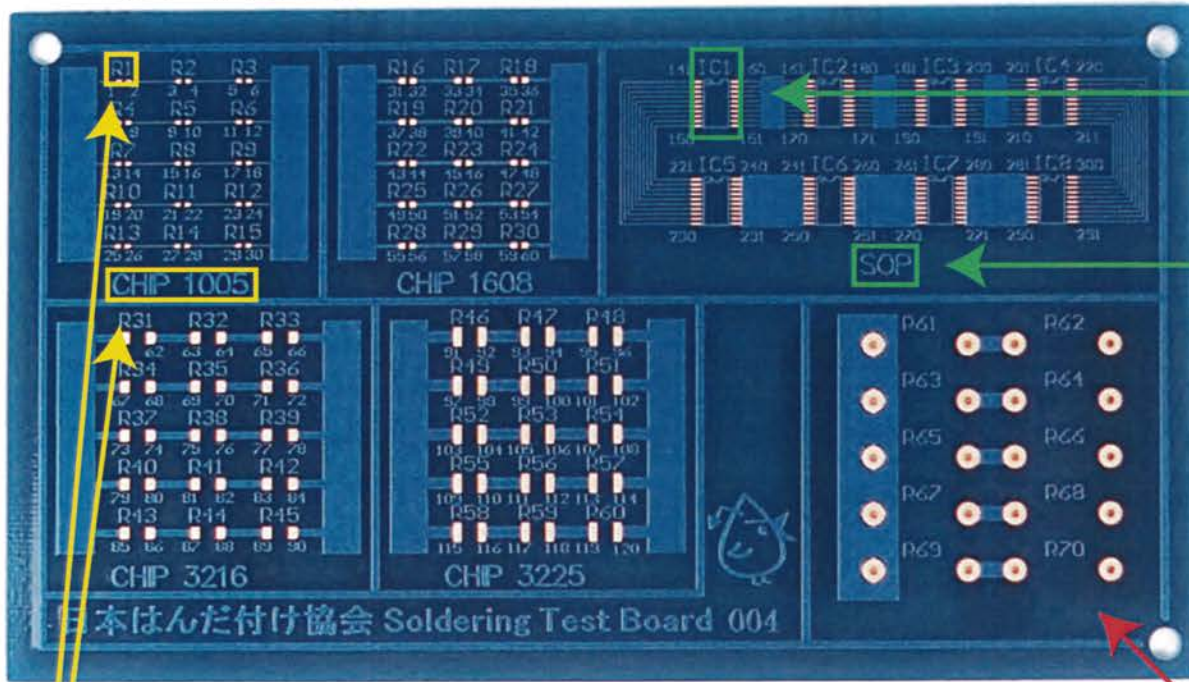


はんだ付け 練習用基板 Ver.4 表面

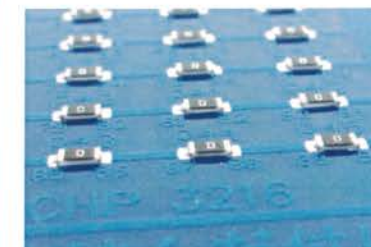


IC1
10ピン SOP を IC1 ~ IC8 に実装します。

SOP 部品の種類

CHIP 1608 も適切な大きさの部品を番号順に
CHIP 3126 実装します。
CHIP 3225

同様に



はんだの仕上がり例:美しいフィレットが形成されています。

CHIP 部品の種類

1005 部品の大きさ・・・1005 の場合は 1.0mm×0.5mm

R1 頭のアルファベットが部品の種類の略称です。

R・・・抵抗

C・・・コンデンサ

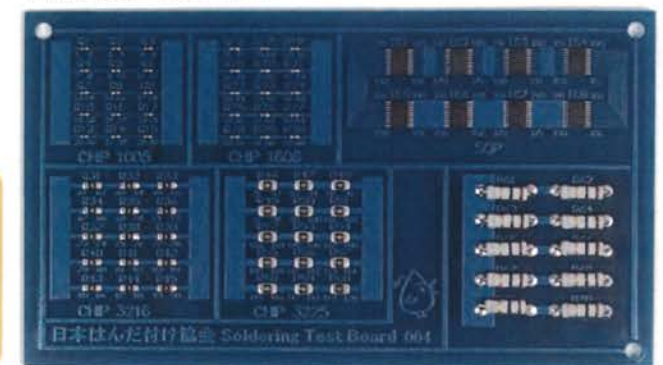
この場合、1005 チップ抵抗を R1 ~ R15 に実装します。

パッケージ内容

- 基板・・・1枚
- 1005 チップ抵抗・・・25個
- 1608 チップ抵抗・・・25個
- 3216 チップ抵抗・・・20個
- 3225 チップ抵抗・・・20個
- 10ピン SOP・・・8個
- アクシシャル抵抗・・・10個

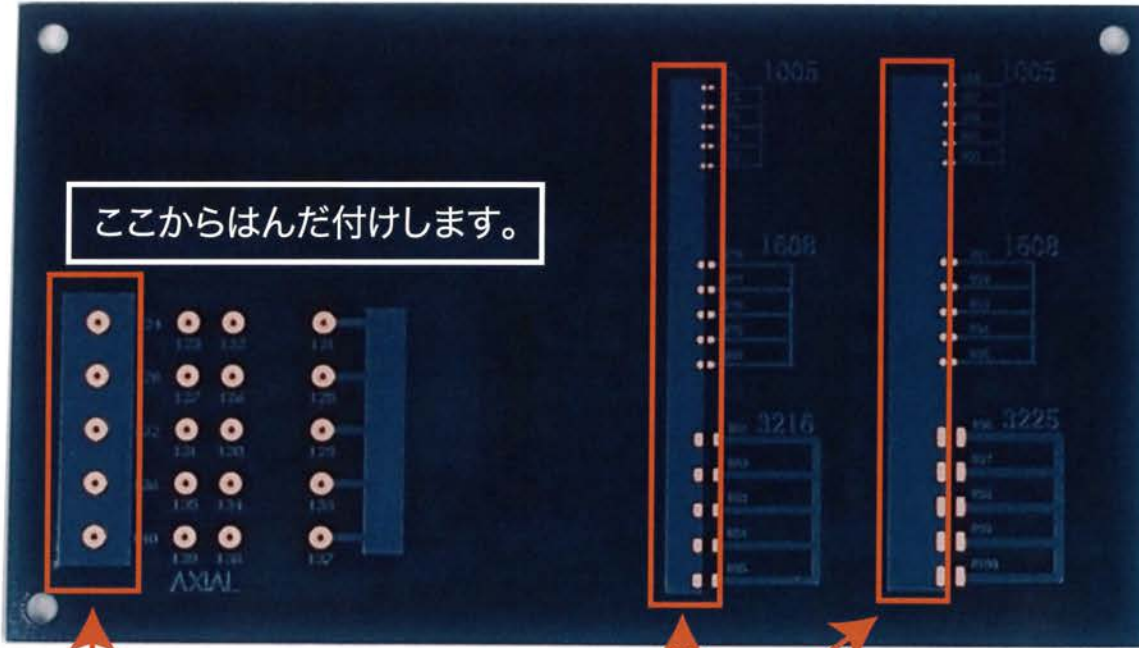
R61 アクシシャル (リード) 抵抗 R61 ~ R70 に実装します。

基板実装 完成写真

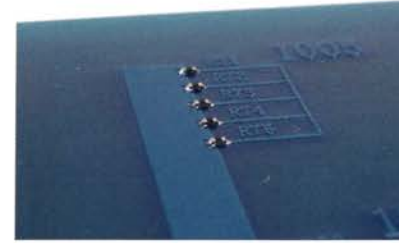


基板実装練習用基板の実装

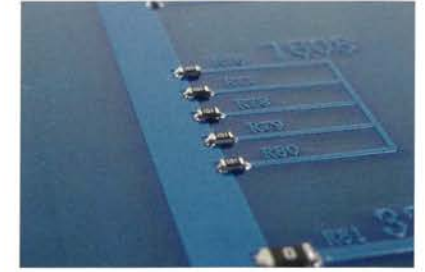
■ 販売元	〒527-0174	■ 製作	〒527-0174
株式会社ノセ精機	滋賀県東近江市大萩町271番地	日本はんだ付け協会	滋賀県東近江市大萩町271番地
	TEL 0749-29-0989		TEL 0749-20-2306
	FAX 0749-46-1133		FAX 0749-46-1133



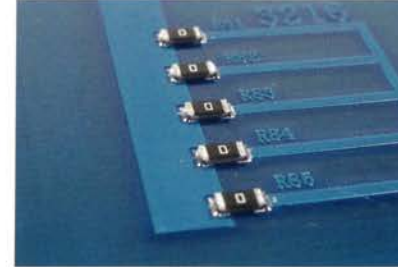
1005 良品見本



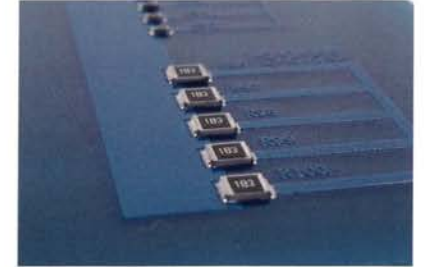
1608 良品見本



3216 良品見本



3225 良品見本



放熱パターンを設けて
必要な熱量を変えてあります。

放熱パターンが設けてあるため、
より実際の部品実装に近い難易度を作り出しています。

アキシシャル 良品見本



完成写真

